

**Préconisations et consignes à adopter
dans l'éventualité où notre commune serait exposée à un risque majeur.
Ces documents sont des outils d'informations préventives indispensables
pour se préparer à bien réagir en cas de crise.**

**QUEL QUE SOIT LE RISQUE :
suivre les indications des autorités.**



Écoutez la radio pour connaître les informations et les consignes à suivre, Ici Poitou 87,6 FM France Inter 97,7 FM et 162 GO



Ne téléphonez pas, libérez les lignes pour les secours.



Surtout n'allez pas chercher vos enfants à l'école. Les enseignants s'occupent d'eux, ils connaissent les instructions visant à mettre les enfants à l'abri.

Numéros utiles

Mairie de Vivonne 05 49 43 41 05
Pompiers18 ou 112
Pour les personnes sourdes et malentendantes.....114
Samu.....15

Police ou gendarmerie.....17
Météo départementale (gratuit).....05 67 22 95 00
Vigicrues.....0825 15 02 85

Trousse d'urgence

Vos papiers et argent. Trousse à pharmacie.
Lampe de poche avec piles.
Couvertures et vêtements chauds. Eau. Radio à piles.

Le risque d'inondation



Coupez le gaz, l'électricité et le chauffage.



Mettez-vous à l'abri. Obturez les ouvertures.



Montez dans les étages par les escaliers.

Le risque sismique et mouvement de terrain



Fuir latéralement.



Abritez-vous sous une table solide ou à l'angle d'un mur. Éloignez-vous des fenêtres. Coupez le gaz et l'électricité.



Ne stationnez pas sous les lignes électriques. N'entrez pas dans un bâtiment endommagé.

Le risque canicule



Mettez-vous à l'abri. Fermez les portes, les fenêtres et les volets. Évitez les activités extérieures. Restez au frais.



Buvez de l'eau même sans soif. Rafraîchissez-vous. Mouillez-vous le corps plusieurs fois par jour.



Demandez conseil à votre médecin ou pharmacien.

Le risque grand froid et tempête



Mettez-vous à l'abri. Fermez les portes les fenêtres et les volets.



Ne prenez pas votre voiture. Ne stationnez pas sous les lignes électriques ni sous les arbres.



Ne montez pas sur votre toit.

Le risque transport de matières dangereuses



Ne fumez pas.



Mettez-vous à l'abri et enfermez-vous dans un bâtiment si possible.



Fermez les fenêtres et volets. Calfeutrez les ouvertures. Prenez une douche.

Le risque nucléaire



Mettez-vous à l'abri.



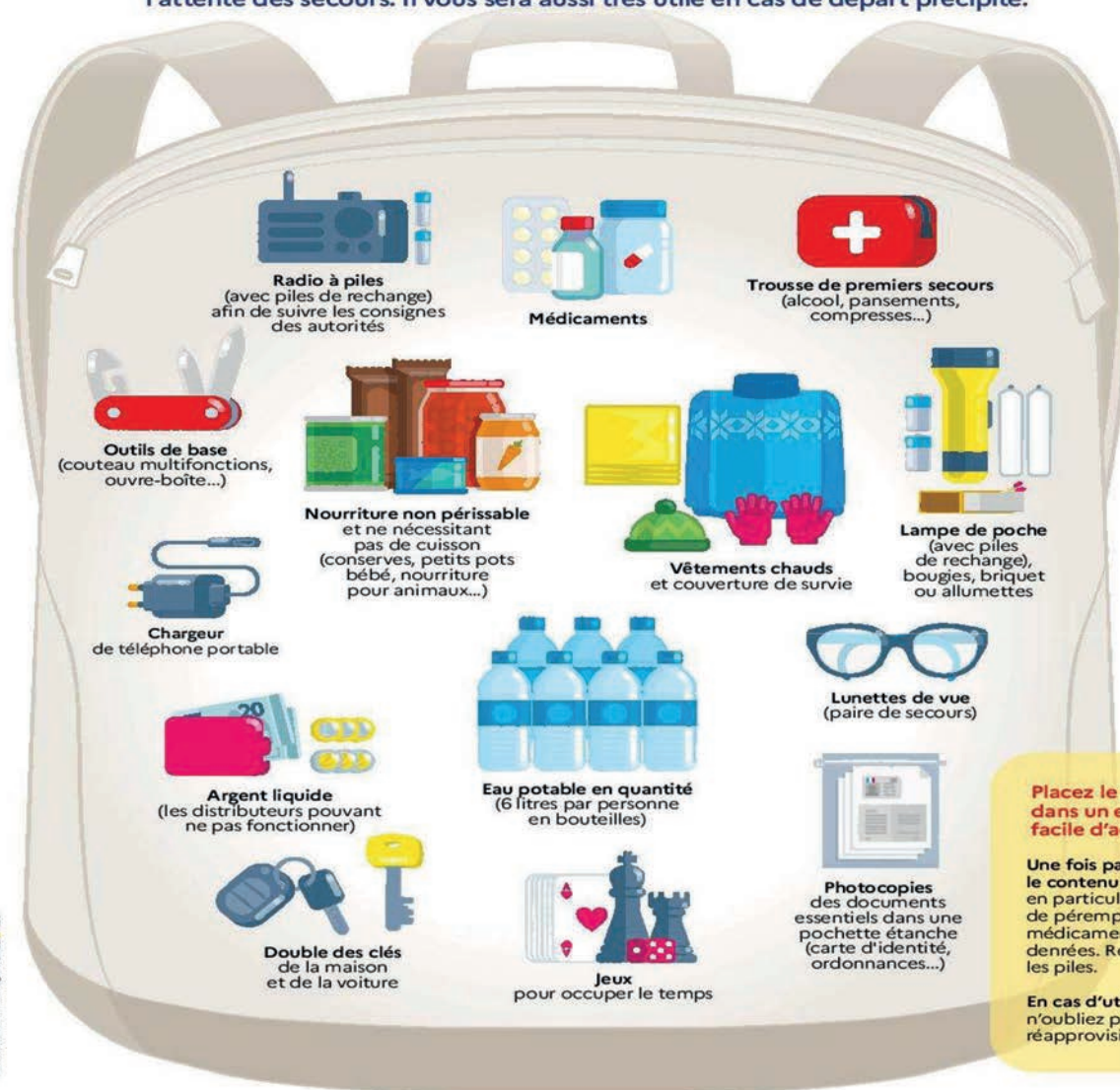
Fermez fenêtres et volets.



Coupez le gaz et l'électricité.

Votre kit d'urgence

Coupures d'électricité, de gaz et d'eau courante, routes impraticables... lorsqu'une catastrophe majeure survient, **les premières 72 heures** sont souvent les plus éprouvantes. Ce kit préparé à l'avance vous permettra de rester chez vous plus sereinement dans l'attente des secours. Il vous sera aussi très utile en cas de départ précipité.



Préparez un sac de survie avec le strict nécessaire (eau, médicaments, téléphone portable, lampe de poche, nourriture, radio...). Dans un élan citoyen, repérez près de chez vous les personnes vulnérables nécessitant de l'aide pour évacuer. Enfin, identifiez les lieux de rassemblements en cas de crise.

<https://www.gouvernement.fr/risques/preparer-son-kit-d-urgence>